

|   |                 |
|---|-----------------|
| <b>Surface totale de la sous-parcelle</b>   | <b>5,32 ha</b>  |
| Surface préservée avec des chênes sur pied = où des cloisonnements sylvicoles d'environ 2,5m seront ouvert tous les 12 m d'axe en axe | <b>0,86 ha</b>  |
| Surface avec RN chêne acquise = où des cloisonnements sylvicoles d'environ 2,5m seront ouvert tous les 12 m d'axe en axe              | <b>1,46 ha</b>  |
| Zone de plantation à préparer au broyeur avec maintien d'une zone d'accrus naturels tous les 14 m,                                    | <b>2,534 ha</b> |

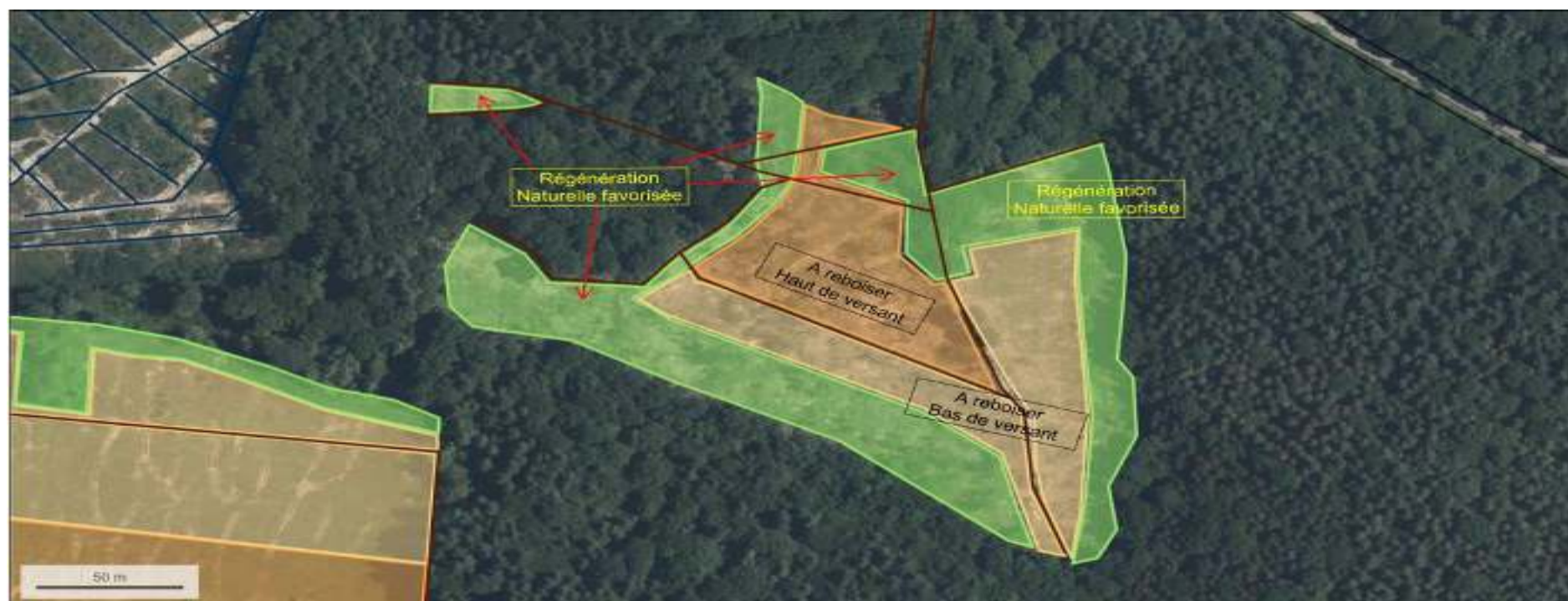
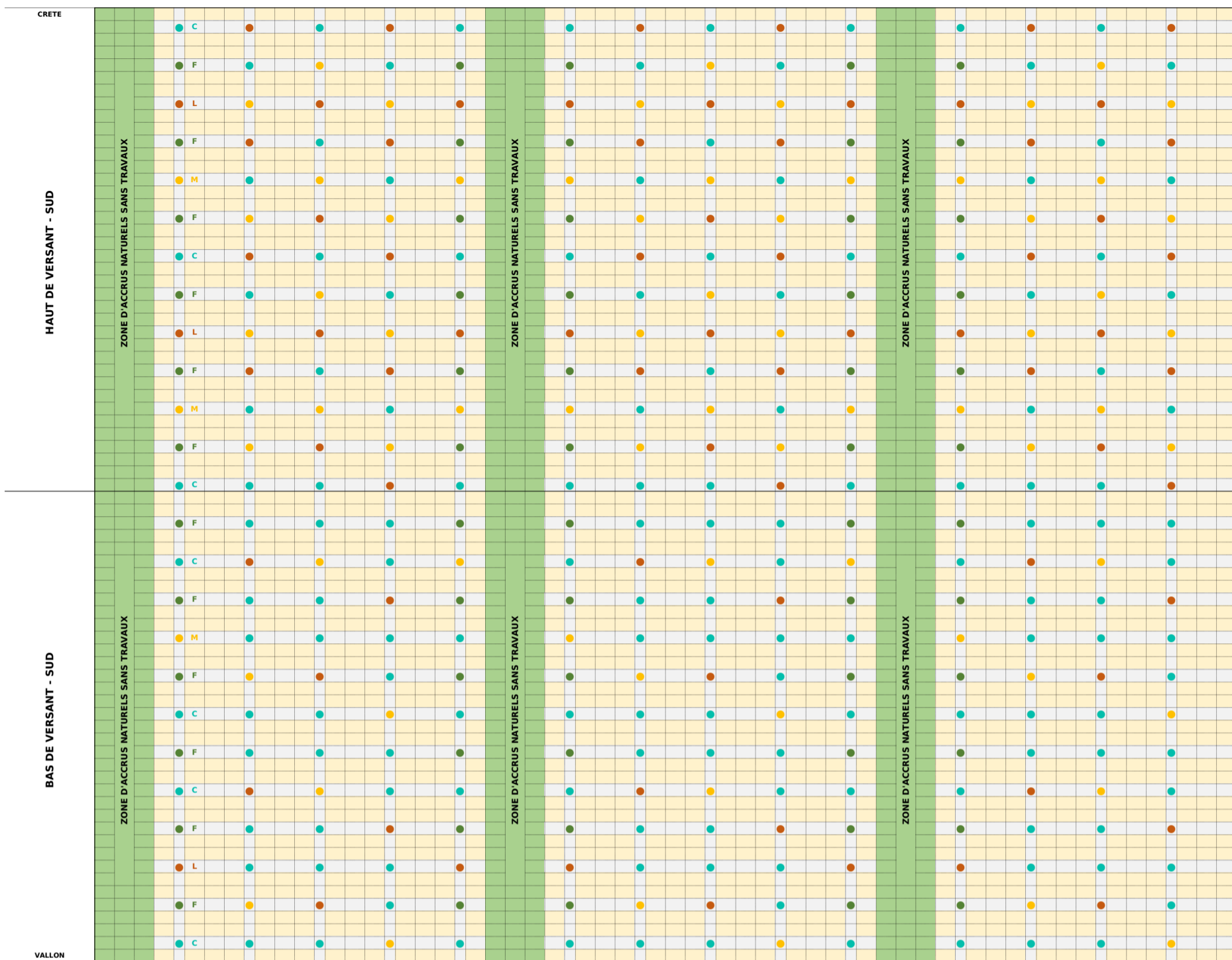
|                            |                |
|----------------------------|----------------|
| <b>SURFACE REBOISEMENT</b> | <b>3,09 ha</b> |
|----------------------------|----------------|

|                                     |                  |
|-------------------------------------|------------------|
| <b>Nombre de plants à installer</b> | <b>4326 plts</b> |
|-------------------------------------|------------------|

| THEORIQUE a l'HECTARE   |             |              |
|-------------------------|-------------|--------------|
| Cèdre de l'Atlas        | 512         | 37 %         |
| Feuillus                | 280         | 20 %         |
| Pins Laricio de Calabre | 304         | 22 %         |
| Pins Maritimes          | 304         | 22 %         |
|                         | <b>1400</b> | <b>100 %</b> |

| HAUT DE VERSANT         | plts/ha | <u>1,95</u> | ha          |      |
|-------------------------|---------|-------------|-------------|------|
| Cèdre de l'Atlas        | 374     | <b>729</b>  | <b>plts</b> | 27 % |
| Feuillus                | 280     | <b>546</b>  | <b>plts</b> | 20 % |
| Pins Laricio de Calabre | 373     | <b>727</b>  | <b>plts</b> | 27 % |
| Pins Maritimes          | 373     | <b>727</b>  | <b>plts</b> | 27 % |
|                         | 1400    | <b>2730</b> | <b>plts</b> |      |

| BAS DE VERSANT          | plts/ha | <u>1,14</u> | ha          |      |
|-------------------------|---------|-------------|-------------|------|
| Cèdre de l'Atlas        | 748     | <b>853</b>  | <b>plts</b> | 53 % |
| Feuillus                | 280     | <b>319</b>  | <b>plts</b> | 20 % |
| Pins Laricio de Calabre | 186     | <b>212</b>  | <b>plts</b> | 13 % |
| Pins Maritimes          | 186     | <b>212</b>  | <b>plts</b> | 13 % |
|                         | 1400    | <b>1596</b> | <b>plts</b> |      |



**INFORMATIONS SUPPLEMENTAIRES**

Dans les zones où la régénération naturelle sera conservée et favorisée, des cloisonnements sylvicoles de 2,5 m de large seront ouverts tous les 12 m d'axe en axe en fonction des possibilités et/ou nécessité (relief, chemins,...)

**Surface totale de la sous-par** **4,81 ha**

Surface non travaillée cumulée **3,1372 ha**

Zone de plantation à préparer au broyeur avec maintien d'une zone d'accrus naturels tous les 14 m. **1,6728 ha**

**SURFACE REBOISEMENT** **2,04 ha**

**Nombre de plants à installer** **2856 U**

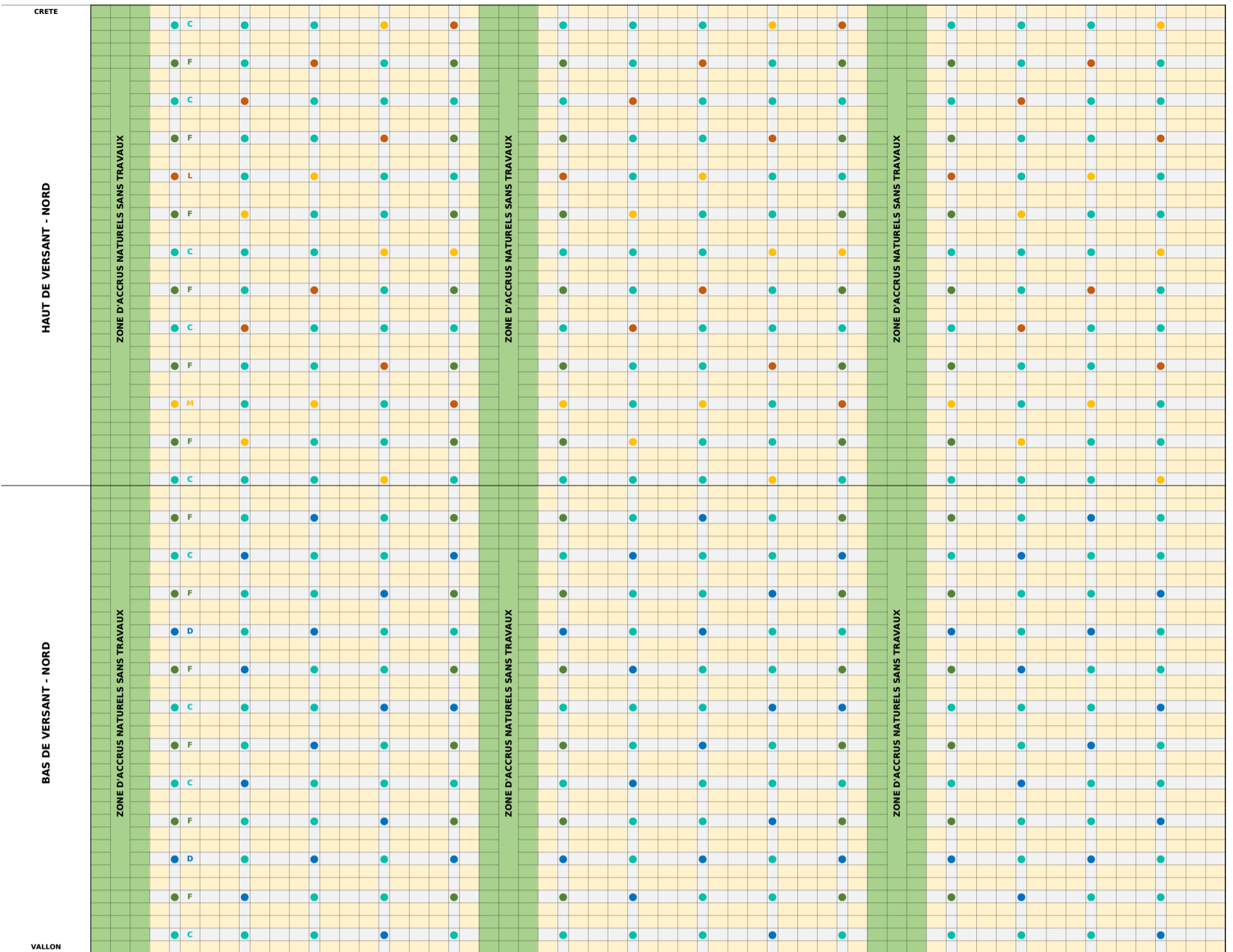
**THEORIQUE a l'HECTARE**

|                         |             |              |
|-------------------------|-------------|--------------|
| Cèdre de l'Atlas        | 589         | 42 %         |
| Feuillus                | 280         | 20 %         |
| Pins Laricio de Calabre | 266         | 19 %         |
| Pins Maritimes          | 266         | 19 %         |
|                         | <b>1400</b> | <b>100 %</b> |

| HAUT DE VERSANT         | plts/ha | 0,87             | ha |      |
|-------------------------|---------|------------------|----|------|
| Cèdre de l'Atlas        | 374     | <b>325 plts</b>  |    | 27 % |
| Feuillus                | 280     | <b>244 plts</b>  |    | 20 % |
| Pins Laricio de Calabre | 373     | <b>325 plts</b>  |    | 27 % |
| Pins Maritimes          | 373     | <b>325 plts</b>  |    | 27 % |
|                         | 1400    | <b>1218 plts</b> |    |      |

| BAS DE VERSANT          | SURF | 1,17             | ha |      |
|-------------------------|------|------------------|----|------|
| Cèdre de l'Atlas        | 748  | <b>875 plts</b>  |    | 53 % |
| Feuillus                | 280  | <b>328 plts</b>  |    | 20 % |
| Pins Laricio de Calabre | 186  | <b>218 plts</b>  |    | 13 % |
| Pins Maritimes          | 186  | <b>218 plts</b>  |    | 13 % |
|                         | 1400 | <b>1638 plts</b> |    |      |

# SOUS-PARCELLE N° 5.7



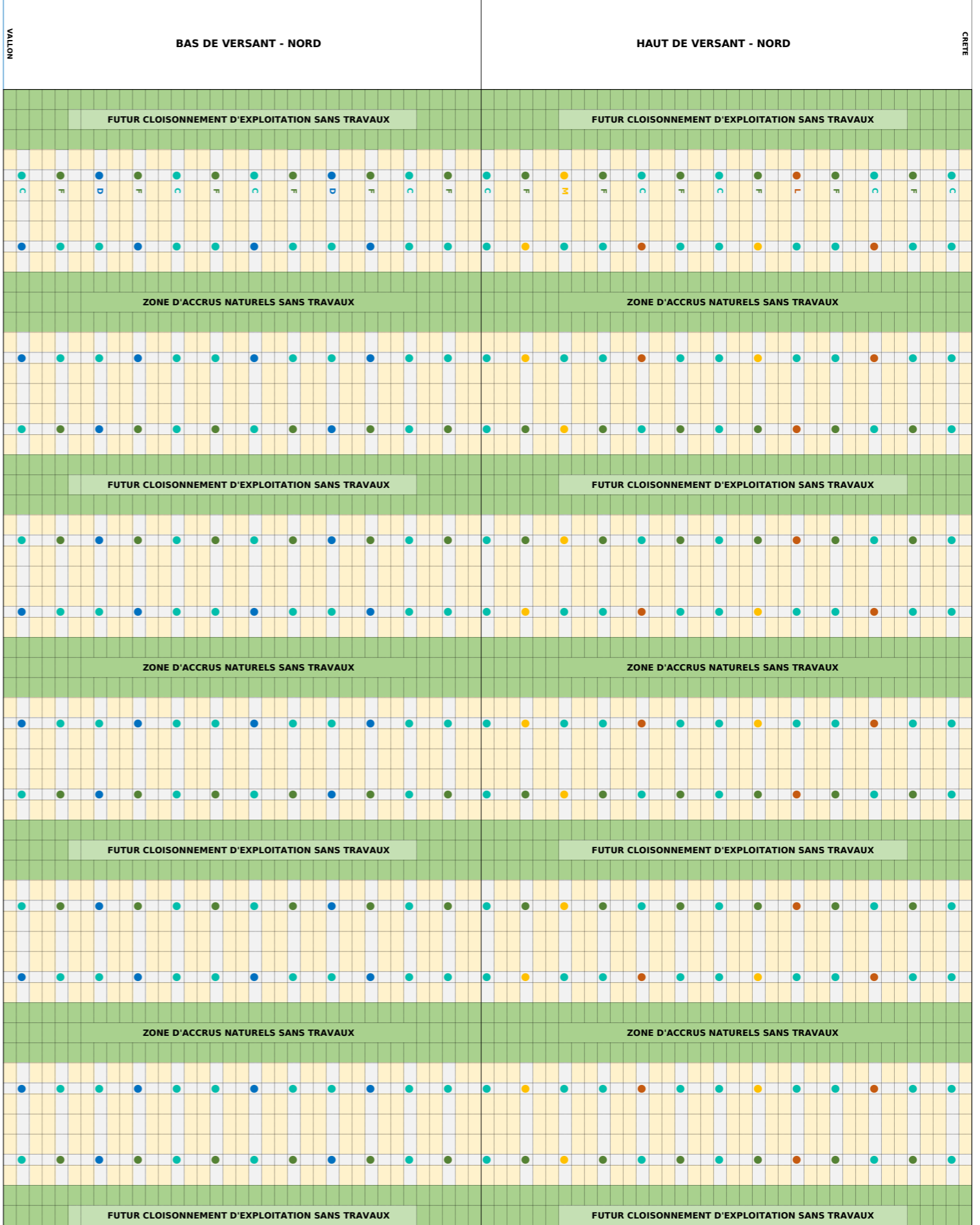
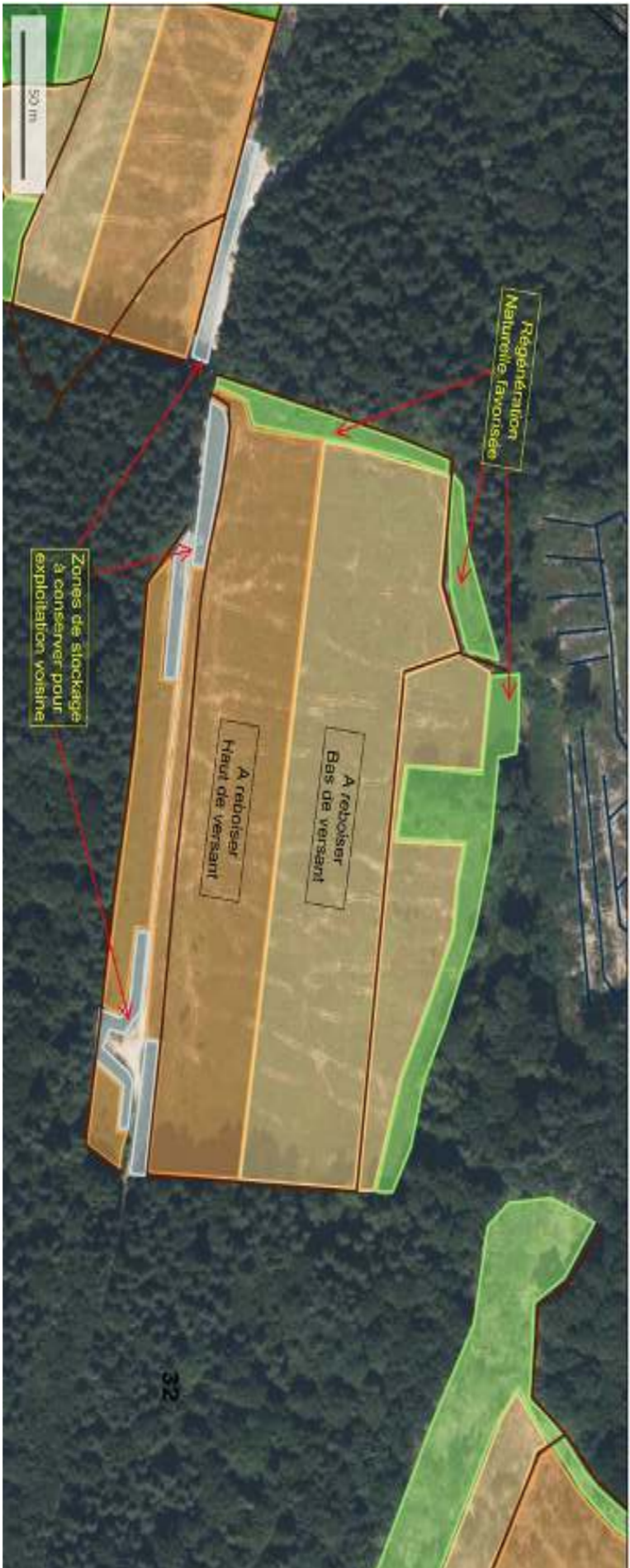
## SOUS-PARCELLE N° 5.7

| INFORMATIONS SUPPLEMENTAIRES   |             |           |
|--|-------------|-----------|
| Surface totale de la sous-parcelle   | 5,53        | ha        |
| Surface préservée avec des chènes sur pied = où quelques cloisonnements sylvicoles d'environ 2,5m seront ouverts tous les 12 m d'axe en axe quand cela sera possible et/ou nécessaire (relief) | 1,6         | ha        |
| Surface avec RN chène acquise = où 1 cloisonnement sylvicole d'environ 2,5m sera ouvert.   | 0,25        | ha        |
| Zone de plantation à préparer au broyeur avec maintien d'une zone d'accrus naturels tous les 14 m.   | 2,48        | ha        |
| <b>SURFACE REBOISEMENT</b>   | <b>3,02</b> | <b>ha</b> |
| <b>Nombre de plants à installer</b>  | <b>4228</b> | <b>U</b>  |

| THEORIQUE a l'HECTARE   |             |              |
|-------------------------|-------------|--------------|
| Cèdre de l'Atlas        | 748         | 53 %         |
| Feuillus                | 280         | 20 %         |
| Douglas                 | 192         | 14 %         |
| Pins Laricio de Calabre | 90          | 6 %          |
| Pins Maritimes          | 90          | 6 %          |
|                         | <b>1400</b> | <b>100 %</b> |

| HAUT DE VERSANT         | plts/ha | 1,46        | ha          |      |
|-------------------------|---------|-------------|-------------|------|
| Cèdre de l'Atlas        | 748     | <b>1092</b> | <b>plts</b> | 53 % |
| Feuillus                | 280     | <b>409</b>  | <b>plts</b> | 20 % |
| Pins Laricio de Calabre | 186     | <b>272</b>  | <b>plts</b> | 13 % |
| Pins Maritimes          | 186     | <b>272</b>  | <b>plts</b> | 13 % |
|                         | 1400    | <b>2044</b> | <b>plts</b> |      |

| BAS DE VERSANT   | SURF | 1,56        | ha          |      |
|------------------|------|-------------|-------------|------|
| Cèdre de l'Atlas | 748  | <b>1167</b> | <b>plts</b> | 53 % |
| Feuillus         | 280  | <b>437</b>  | <b>plts</b> | 20 % |
| Douglas          | 372  | <b>580</b>  | <b>plts</b> | 27 % |
|                  | 1400 | <b>2184</b> | <b>plts</b> |      |



## SOUS-PARCELLES N° 1.9 & 2.2

### INFORMATIONS SUPPLEMENTAIRES

Certaines parties seront conservées en vue des futures opérations sylvicoles avoisinantes et ne sont pas intégrées dans les calcul de surfaces.

Dans les zones où la régénération naturelle sera conservée et favorisée, des cloisonnements sylvicoles de 2,5 m de large seront ouverts tous les 12 m d'axe en axe en fonction des possibilités et/ou nécessité (relief, chemins,...)

|                                       |                |
|---------------------------------------|----------------|
| <b>Surface totale de la sous-parc</b> | <b>6,09 ha</b> |
| Surface non travaillée cumulée        | <b>2,84 ha</b> |
| Surface avec broyage localisé         | <b>3,25 ha</b> |

|                            |                |
|----------------------------|----------------|
| <b>SURFACE REBOISEMENT</b> | <b>5,41 ha</b> |
|----------------------------|----------------|

|                                     |                  |
|-------------------------------------|------------------|
| <b>Nombre de plants à installer</b> | <b>6492 plts</b> |
|-------------------------------------|------------------|

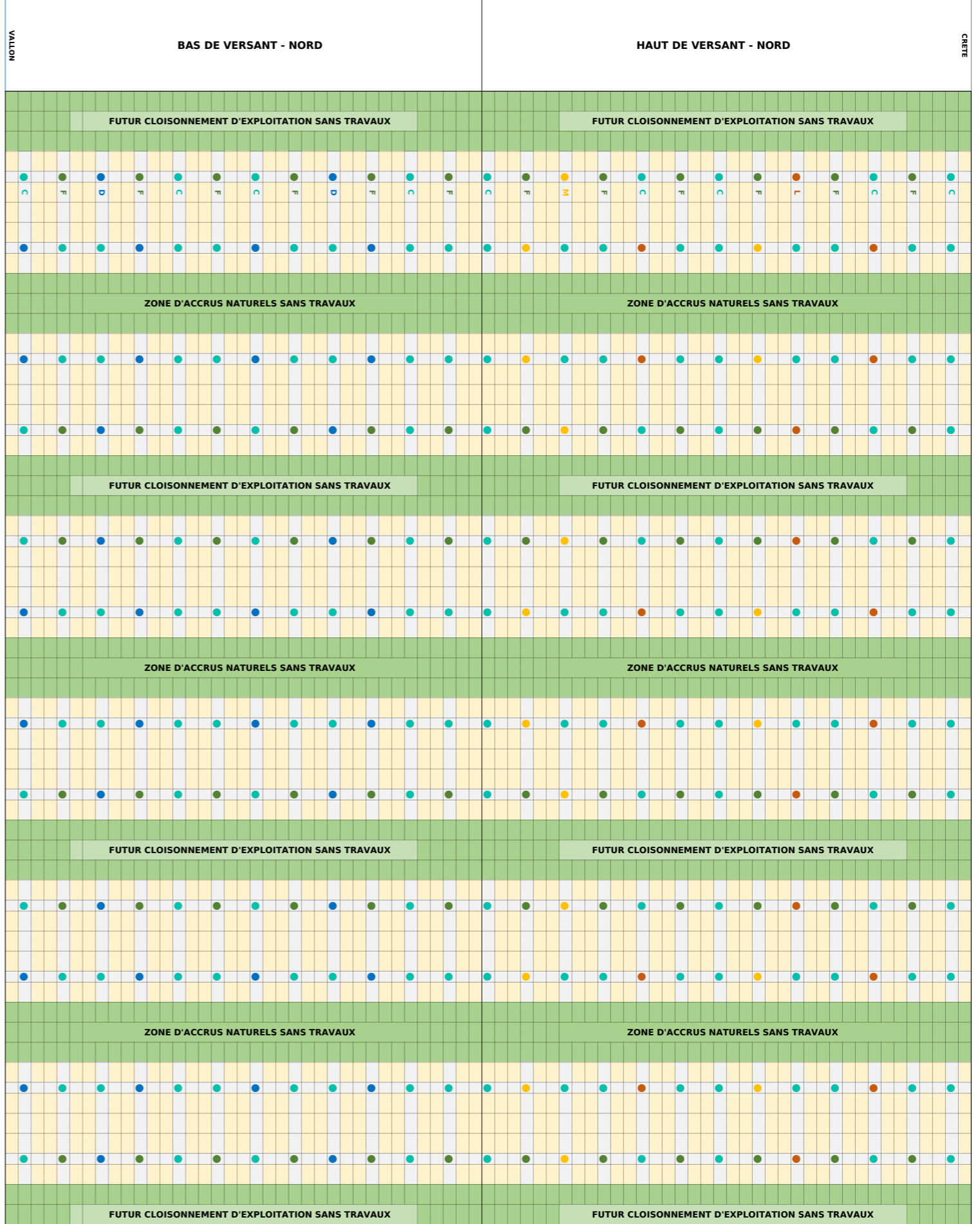
### THEORIQUE a l'HECTARE

|                         |             |              |
|-------------------------|-------------|--------------|
| Cèdre de l'Atlas        | 618         | 52 %         |
| Feuillus                | 273         | 23 %         |
| Douglas                 | 165         | 14 %         |
| Pins Laricio de Calabre | 72          | 6 %          |
| Pins Maritimes          | 72          | 6 %          |
| <b>Total</b>            | <b>1200</b> | <b>100 %</b> |

| HAUT DE VERSANT         | plts/ha | 2,44             | ha |      |
|-------------------------|---------|------------------|----|------|
| Cèdre de l'Atlas        | 640     | <b>1562 plts</b> |    | 53 % |
| Feuillus                | 240     | <b>586 plts</b>  |    | 20 % |
| Pins Laricio de Calabre | 160     | <b>390 plts</b>  |    | 13 % |
| Pins Maritimes          | 160     | <b>390 plts</b>  |    | 13 % |
|                         | 1200    | <b>2928 plts</b> |    |      |

| BAS DE VERSANT   | SURF | 2,97             | ha |      |
|------------------|------|------------------|----|------|
| Cèdre de l'Atlas | 600  | <b>1782 plts</b> |    | 50 % |
| Feuillus         | 300  | <b>891 plts</b>  |    | 25 % |
| Douglas          | 300  | <b>891 plts</b>  |    | 25 % |
|                  | 1200 | <b>3564 plts</b> |    |      |





## SOUS-PARCELLE N° 9.3

### INFORMATIONS SUPPLEMENTAIRES

Dans les zones où la régénération naturelle sera conservée et favorisée, des cloisonnements sylvicoles de 2,5 m de large seront ouverts tous les 12 m d'axe en axe en fonction des possibilités et/ou nécessité (relief, chemins,...)

**Surface totale de la sous-parcelle 3,85 ha**

Surface non travaillée cumulée **2,452 ha**

Surface avec broyage localisé **1,398 ha**

**SURFACE REBOISEMENT 2,33 ha**

**Nombre de plants à installer 2796 plts**

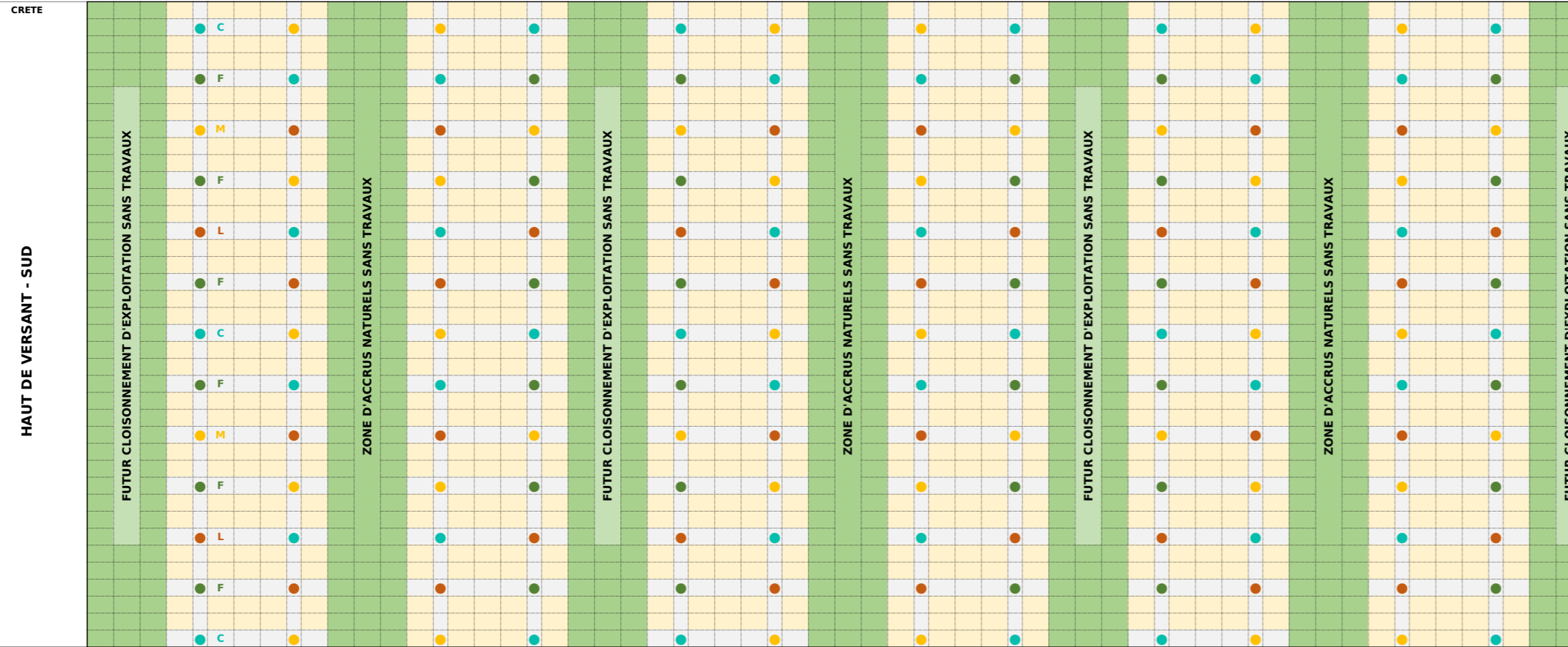
### THEORIQUE a l'HECTARE

|                         |             |              |
|-------------------------|-------------|--------------|
| Cèdre de l'Atlas        | 616         | 51 %         |
| Feuillus                | 276         | 23 %         |
| Douglas                 | 180         | 15 %         |
| Pins Laricio de Calabre | 64          | 5 %          |
| Pins Maritimes          | 64          | 5 %          |
| <b>Total</b>            | <b>1200</b> | <b>100 %</b> |

| HAUT DE VERSANT         | plts/ha | 0,93             | ha |      |
|-------------------------|---------|------------------|----|------|
| Cèdre de l'Atlas        | 640     | <b>595 plts</b>  |    | 53 % |
| Feuillus                | 240     | <b>223 plts</b>  |    | 20 % |
| Pins Laricio de Calabre | 160     | <b>149 plts</b>  |    | 13 % |
| Pins Maritimes          | 160     | <b>149 plts</b>  |    | 13 % |
|                         | 1200    | <b>1116 plts</b> |    |      |

| BAS DE VERSANT   | SURF | 1,40             | ha |      |
|------------------|------|------------------|----|------|
| Cèdre de l'Atlas | 600  | <b>840 plts</b>  |    | 50 % |
| Feuillus         | 300  | <b>420 plts</b>  |    | 25 % |
| Douglas          | 300  | <b>420 plts</b>  |    | 25 % |
|                  | 1200 | <b>1680 plts</b> |    |      |

## SOUS-PARCELLE N° 12.5



| HAUT DE VERSANT         | plts/ha | %            | 2,35 | ha   |
|-------------------------|---------|--------------|------|------|
| Cèdre de l'Atlas        | 320     | 27 %         | 752  | plts |
| Feuillus                | 240     | 20 %         | 564  | plts |
| Pins Laricio de Calabre | 320     | 27 %         | 752  | plts |
| Pins Maritimes          | 320     | 27 %         | 752  | plts |
| <b>1200</b>             |         | <b>100 %</b> |      |      |

### INFORMATIONS SUPPLEMENTAIRES

Les zones non travaillées qui seront dédiées aux cloisonnements d'exploitation vont être utilisées pour les prochaines opérations sylvicoles avoisinantes

Dans les zones où la régénération naturelle sera conservée et favorisée, des cloisonnements sylvicoles de 2,5 m de large seront ouverts tous les 12 m d'axe en fonction des possibilités et/ou nécessité (relief, chemins,...)

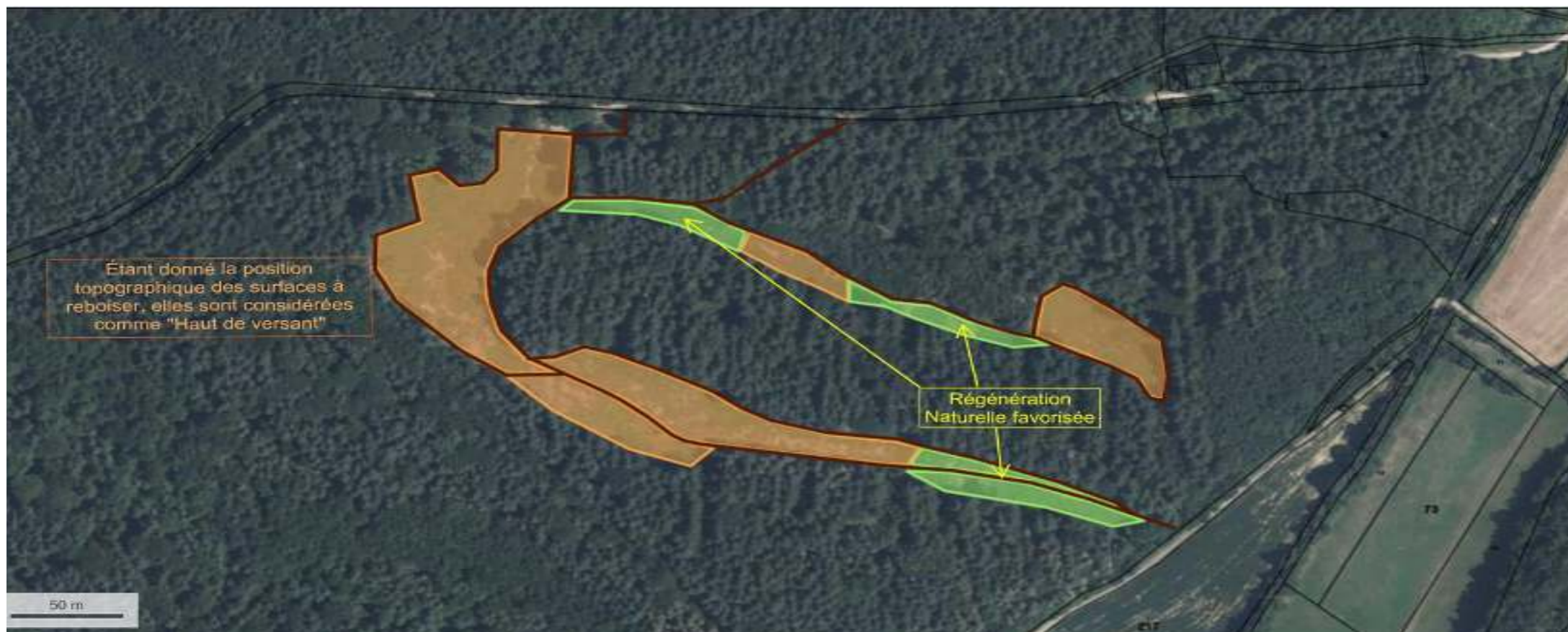
**Surface totale de la sous-parcelle** 2,85 ha

Surface non travaillée cumulée 1,44 ha

Surface avec broyage localisé 1,41 ha

**SURFACE REBOISEMENT** 2,35 ha

**Nombre de plants à installer** 2820 plts



Étant donné la position topographique des surfaces à reboiser, elles sont considérées comme "Haut de versant"

Régénération Naturelle favorisée

50 m

| ESSENCES                | P1.7 | P2.7 | P5.7 | P1.9+2.2 | P9.3 | P12.5 | TOTAL |
|-------------------------|------|------|------|----------|------|-------|-------|
| Cèdre de l'Atlas        | 1582 | 1201 | 2259 | 3344     | 1435 | 752   | 10572 |
| Feuillus                | 865  | 571  | 846  | 1477     | 643  | 564   | 4966  |
| Pins Laricio de Calabre | 939  | 542  | 272  | 390      | 149  | 752   | 3044  |
| Pins Maritimes          | 939  | 542  | 272  | 390      | 149  | 752   | 3044  |
| Douglas                 |      |      | 580  | 891      | 420  |       | 1891  |
| TOTAUX                  | 4326 | 2856 | 4228 | 6492     | 2796 | 2820  | 23518 |
| SURFACES                | 3,09 | 2,04 | 3,02 | 5,41     | 2,33 | 2,35  | 18,24 |