

Forêt de FABAS

469,9302 ha

Commune(s) : Fabas, Salem, Saint-André

AMUNDI INVESTISSEMENT FORESTIER

CARTOGRAPHIE DES PEUPEMENTS

Légende :

- Accès principal
- Accès secondaires
- Parcellaire forestier

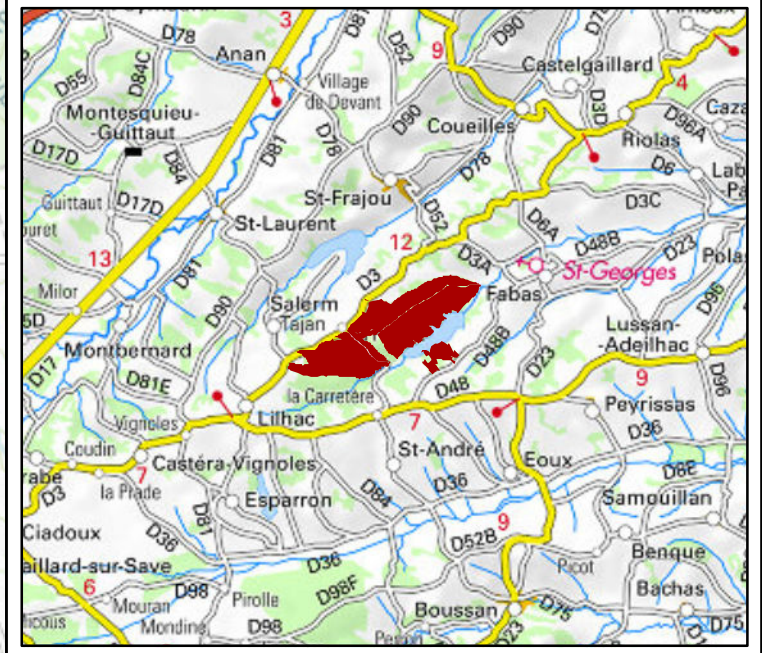
Dessertes

- Route forestière goudronnée (grumier)
- Route forestière empierrée (grumier)
- Piste, Véhicule léger en terrain naturel (véhicule léger)

PEUPEMENT_PSG

- Futaie à dominante de Douglas avec réserves de feuillus
- Futaie à dominante de Pin Laricio avec réserves de feuillus
- Futaie à dominante de Sapin pectiné avec réserves de feuillus
- Mélange futaie-taillis et réserves de résineux
- Futaie de Douglas
- Futaie de Pin Laricio
- Futaie de Pin Laricio / Douglas
- Futaie de résineux divers
- Futaie feuillue de Chêne
- Taillis simple
- Plantation de Douglas
- Plantation de Pin Maritime
- Plantation de Cèdre de l'Atlas
- Coupe rase résineuse avec maintien des réserves feuillues
- Sol nu à reboiser
- Ripisylve
- Cryptoméria du Japon et Tsuga hétérophylle
- Divers non boisés (emprise EDF, haie et fossé)
- Immeuble ou dépendance
- Infrastructure / Desserte

Date: 15/06/2023 Source : © Copyright - IGN
 Réalisation: Agence du Grand Sud-Ouest Copie et reproduction interdites.



1:17 500

Esri France 2022

ANNEXE 1 : Tableau des coupes et travaux

Forêts	Parc.	SsParc.	Peuplement	Traitement	Parc. Av	SsParc. Av	Surface (ha)	2023	2024	2025	2026	2027
HILLE (LA)	1	1	Taillis simple		1	1	2,1465	Dg	Dg			
HILLE (LA)	1	2	Cèdre de l'Atlas	Plantation	1	2	2,2453	Dg	Dg			
HILLE (LA)	1	2	Douglas		1	3	3,6063					
HILLE (LA)	1	3	Futaie-taillis Chêne + Douglas	Jardinatoire	1	4	4,7793	CJ				
HILLE (LA)	1	4	Douglas + Chêne		1	5	12,2120					
HILLE (LA)	1	5	Douglas/Résineux divers + Chêne		1	6	7,4463					
HILLE (LA)	1	6	Sol nu à reboiser	Reboisement	1	7	7,0040	PR	R	Dg	Dg	Dg
HILLE (LA)	1	6	Douglas + Chêne		1	8	7,5448					
HILLE (LA)	1	7	Sol nu à reboiser	Reboisement	1	9	0,7774	PR	R	Dg	Dg	Dg
HILLE (LA)	1	8	Douglas/Résineux divers + Chêne	Jardinatoire	1	10	8,1696			CJ		
HILLE (LA)	1	8	Douglas/Résineux divers + Chêne	Jardinatoire	1	11	7,1957					
HILLE (LA)	1	9	Ripisylve (Cyprès chauve)		1	12	9,1513					
HILLE (LA)	1	10	Ripisylve		1	13	1,6352					
HILLE (LA)	2	1	Douglas + Chêne		2	1	1,7794					
HILLE (LA)	2	2	Sol nu à reboiser	Reboisement	2	2	6,3145	PR	R	Dg	Dg	Dg
HILLE (LA)	2	3	Douglas/Résineux divers + Chêne	Jardinatoire	2	3	7,5362		CJ			
HILLE (LA)	2	4	Douglas/Résineux divers + Chêne		2	4	3,1546					
HILLE (LA)	2	5	Sol nu à reboiser	Reboisement	2	5	4,6968	TRN		PR	R	Dg
HILLE (LA)	2	6	Futaie mixte : chênes + résineux divers		2	6	1,6419					
HILLE (LA)	2	7	Sol nu à reboiser	Reboisement	2	7	4,8264	PR	R	Dg	Dg	Dg
HILLE (LA)	2	8	Douglas + Chêne		2	8	0,9685					
HILLE (LA)	2	9	Douglas + Chêne		2	9	6,2037					
HILLE (LA)	2	10	Douglas + Chêne		2	10	4,2137					
HILLE (LA)	2	11	Futaie-taillis + Mélèze		2	11	7,4056					
HILLE (LA)	2	12	Pin laricio + Chêne	Jardinatoire	2	12	9,9864				CJ	
HILLE (LA)	2	13	Ripisylve		2	13	1,0685					
HILLE (LA)	2	14	Ripisylve (Cyprès chauve)		2	14	7,1820					
HILLE (LA)	2	15	Cryptoméria/Tsuga		2	15	0,6844					
HILLE (LA)	2	16	Hangar		2	16	0,0441					
HILLE (LA)	2	10	Desserte forestière		2	17	0,5130					
HILLE (LA)	3	1a	Aïrial		3	1	0,4512					
HILLE (LA)	3	1b	Ligne électrique		3	2	2,6590					
HILLE (LA)	3	2	Douglas/Epicéa		3	3	1,2348					
HILLE (LA)	3	3	Douglas		3	4	1,4972					
HILLE (LA)	3	4	Douglas		3	5	4,1903					
HILLE (LA)	3	5	Pin laricio/Douglas		3	6	3,7010					
HILLE (LA)	3	6	Futaie-taillis de feuillus divers		3	7	1,8889					
HILLE (LA)	3	7	Pin laricio/Douglas		3	8	4,0984					
HILLE (LA)	3	8	Résineux divers		3	9	2,9258					
HILLE (LA)	3	9	Futaie-taillis + Résineux divers		3	10	1,5715					
HILLE (LA)	3	10	Pin laricio/Douglas		3	11	4,9164					
HILLE (LA)	3	11	Pin laricio		3	12	2,1124					
CRABE (LE)	1	1	Ripisylve		4	1	1,3317					
CRABE (LE)	1	2	Pin laricio/Weymouth + Chêne/Hêtre		4	2	4,5195					
CRABE (LE)	1	3	Taillis + Pin laricio		4	3	2,1098					
CRABE (LE)	1	4+6	Douglas + Chêne/Hêtre		4	4	3,1398					
CRABE (LE)	1	5	Douglas + Chêne/Hêtre		4	5	0,3744					
CRABE (LE)	1	7	Taillis + Douglas		4	6	0,7459					
CRABE (LE)	1	5	Desserte forestière		4	7	0,1065					
CRABE (LE)	2	1	Ripisylve		5	1	4,7566					
CRABE (LE)	2	2	Douglas + Chêne/Hêtre		5	2	4,1152					
CRABE (LE)	2	3	Douglas		5	3	2,3395	Dg	Dg			
CRABE (LE)	2	4	Cèdre de l'Atlas		5	4	1,7810	Dg	Dg			
CRABE (LE)	2	4	Pin Maritime		5	5	2,0018	Dg	Dg			
CRABE (LE)	2	5	Futaie feuillue		5	6	0,7063					
CRABE (LE)	2	6a	Sol nu à reboiser	Reboisement	5	7	4,4263	PR	R	Dg	Dg	Dg
CRABE (LE)	2	6b	Douglas		5	8	1,0295	Dg	Dg			
CRABE (LE)	2	6b	Cèdre de l'Atlas		5	9	1,1763	Dg	Dg			
CRABE (LE)	2	7	Taillis simple		5	10	0,9838					
CRABE (LE)	2	8	Sol nu à reboiser avec maintien des réserves	RN chêne/Reboisement	5	11	9,1925	TRN		PR	R	Dg
CRABE (LE)	2	9	Taillis simple		5	12	0,8156					
CRABE (LE)	2	10	Douglas + Chêne/Hêtre	Jardinatoire	5	13	3,8547	CJ				
CRABE (LE)	2	10	Douglas + Chêne/Hêtre	Jardinatoire	5	14	4,3156					CJ
CRABE (LE)	3	1	Ripisylve		6	1	10,1837					
CRABE (LE)	3	2	Douglas + Chêne/Hêtre	Jardinatoire	6	2	5,8434		CJ			

ANNEXE 1 : Tableau des coupes et travaux

CRABE (LE)	3	2	Douglas + Chêne/Hêtre		6	3	4,1226							
CRABE (LE)	3	2	Douglas + Chêne/Hêtre	Jardinatoire	6	4	4,4160				CJ			
CRABE (LE)	3	3	Taillis simple		6	5	1,8956							
CRABE (LE)	3	4	Douglas + Chêne/Hêtre		6	6	5,8701							
CRABE (LE)	3	4	Douglas + Chêne/Hêtre	Jardinatoire	6	7	5,1369					CJ		
CRABE (LE)	3	5	Taillis + Epicéa		6	8	1,0376							
CRABE (LE)	3	6	Douglas + Chêne/Hêtre		6	9	6,4675							
CRABE (LE)	3	6	Douglas + Chêne/Hêtre	Jardinatoire	6	10	6,5159						CJ	
CRABE (LE)	4	1	Ripisylve		7	1	5,7190							
CRABE (LE)	4	2	Taillis + Douglas		7	2	9,6090							
CRABE (LE)	4	3	Taillis + Pin laricio		7	3	3,5299							
CRABE (LE)	4	4	Douglas + Chêne/Hêtre		7	4	9,2804							
CRABE (LE)	4	5	Taillis + Douglas		7	5	3,1706							
CRABE (LE)	4	6	Haie agricole		7	6	0,1138							
VERRERIE (LA)	1	1	Futaie-taillis + résineux		8	1	6,8803							
VERRERIE (LA)	1	2	Douglas + Chêne		8	2	11,5943							
VERRERIE (LA)	1	3	Douglas + Chêne		8	3	2,4790							
VERRERIE (LA)	1	4	Douglas + Chêne		8	4	6,0465							
VERRERIE (LA)	2	1	Pin Maritime		9	1	3,1255	Dg		Dg				
VERRERIE (LA)	2	1	Cèdre de l'Atlas		9	2	1,4818							
VERRERIE (LA)	2	2	Sol nu à reboiser	Reboisement	9	3	3,5270	PR		R	Dg	Dg	Dg	
VERRERIE (LA)	2	2	Douglas + Chêne		9	4	2,1685							
VERRERIE (LA)	2	3	Chêne + Mélèze		9	5	1,3036							
VERRERIE (LA)	2	4	Douglas + Chêne		9	6	3,2130							
VERRERIE (LA)	2	5	Futaie-taillis + résineux		9	7	6,6038							
VERRERIE (LA)	2	6	Douglas + Chêne		9	8	8,4734							
VERRERIE (LA)	3	1	Sol nu à reboiser avec maintien des réserves	RN chêne/Reboisement	10	1	9,2210	TRN			PR	R	Dg	
VERRERIE (LA)	3	2	Sapin pectiné + Chêne		10	2	1,5477							
VERRERIE (LA)	3	3	Douglas + Chêne		10	3	4,9326							
VERRERIE (LA)	3	4	Sapin pectiné + Chêne		10	4	1,3335							
VERRERIE (LA)	3	5	Pin laricio + Chêne		10	5	3,4293							
VERRERIE (LA)	3	6	Ripisylve		10	6	4,9892							
VERRERIE (LA)	3	7	Douglas + Chêne		10	7	4,9784							
VERRERIE (LA)	3	7	Sapin pectiné + Chêne		10	8	0,2547							
VERRERIE (LA)	4	1	Sapin pectiné + Chêne		11	1	0,8584							
VERRERIE (LA)	4	2	Pin laricio + Chêne		11	2	3,8108							
VERRERIE (LA)	4	3	Futaie-taillis + résineux		11	3	2,9384							
VERRERIE (LA)	4	4	Sapin pectiné + Chêne		11	4	1,4867							
VERRERIE (LA)	4	5	Chêne + Sapin majoritaire		11	5	9,8729							
VERRERIE (LA)	4	6	Sol nu à reboiser avec maintien des réserves	RN chêne/Reboisement	11	6	3,8648	TRN			PR	R	Dg	
VERRERIE (LA)	4	7(+5)	Douglas + Chêne		11	7	5,2629							
VERRERIE (LA)	4	8	Ripisylve		11	8	2,2561							
VERRERIE (LA)	5	1	Douglas + Chêne	Jardinatoire	12	1	7,2969				CJ			
VERRERIE (LA)	5	2	Chêne + Mélèze		12	2	4,0802							
VERRERIE (LA)	5	3	Pin laricio/Weymouth + Chêne		12	3	3,3292							
VERRERIE (LA)	5	4	Douglas + Chêne	Jardinatoire	12	4	6,6413					CJ		
VERRERIE (LA)	5	5	Sol nu à reboiser	Reboisement	12	5	4,2793	PR		R	Dg	Dg	Dg	
VERRERIE (LA)	5	6	Douglas + Chêne		12	6	2,3704							
VERRERIE (LA)	5	7	Douglas + Chêne		12	7	4,8928							
VERRERIE (LA)	5	8	Taillis de Robinier		12	8	1,5517							
VERRERIE (LA)	5	9	Taillis de Charme		12	9	1,4863							
VERRERIE (LA)	5	10	Douglas + Chêne		12	10	0,4020							
VERRERIE (LA)	5	11	Aïrial		12	11	0,0731							
VERRERIE (LA)	5	12	Futaie-taillis + résineux		12	12	2,0378							
VERRERIE (LA)	5	13	Douglas + Chêne	Jardinatoire	12	13	3,4405					CJ		
							469,9302							
Nature des Coupes & Travaux			CJ = Coupe Jardinatoire		77,93		15,93	16,82	19,23	15,12	10,83			
			R = Reboisement		58,13		-	31,15	-	26,98	-			
			PR = Préparation au Reboisement (broyages + potets)		58,13		31,15	-	26,98	-	-			
			TRN = Travaux en faveur de la Régénération Naturelle (cloisonnements + griffage + divers entretiens)		26,98		26,98	-	-	-	-			

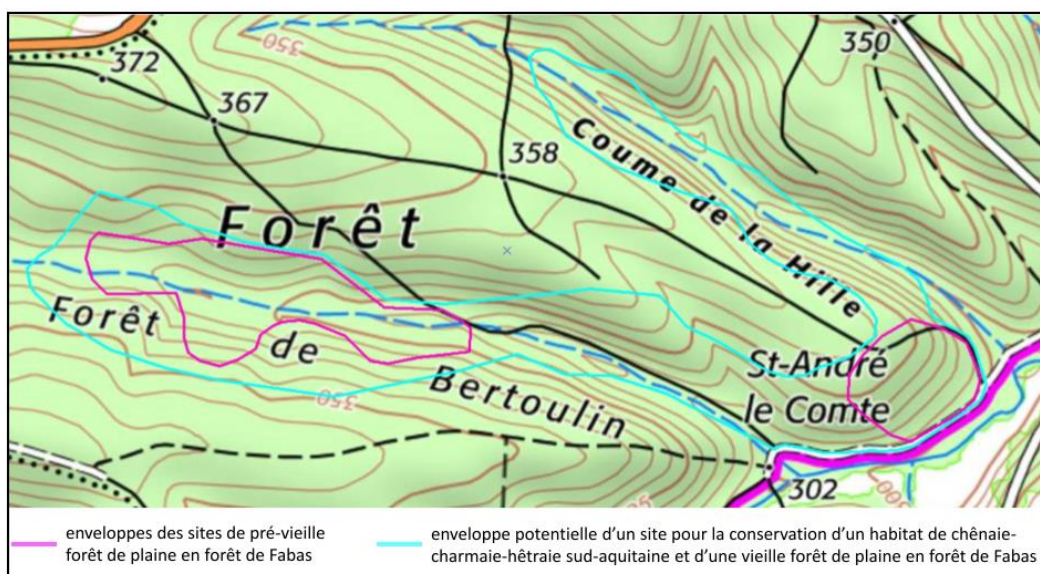


Figure 6 : Localisation des sites de pré-vieille forêt de plaine et d'un site potentiel pour la conservation d'un habitat de chênaie-charmaie-hêtraie sud-aquaine et d'une vieille forêt de plaine en forêt de Fabas.